

『 Ricoh500se2KML 』 使用說明

一、 程式說明

本程式可將 Ricoh500se GPS 相機(GPS 型號為 SE-3)所拍攝之照片，利用拍攝後照片中 EXIF 的 GPS 坐標和方向資訊，轉換為 Google Earth 之 KML，並顯示拍攝位置和方向。

二、 操作步驟

1. 下載程式後，進行安裝。安裝完成後開啟程式，如圖一所示。



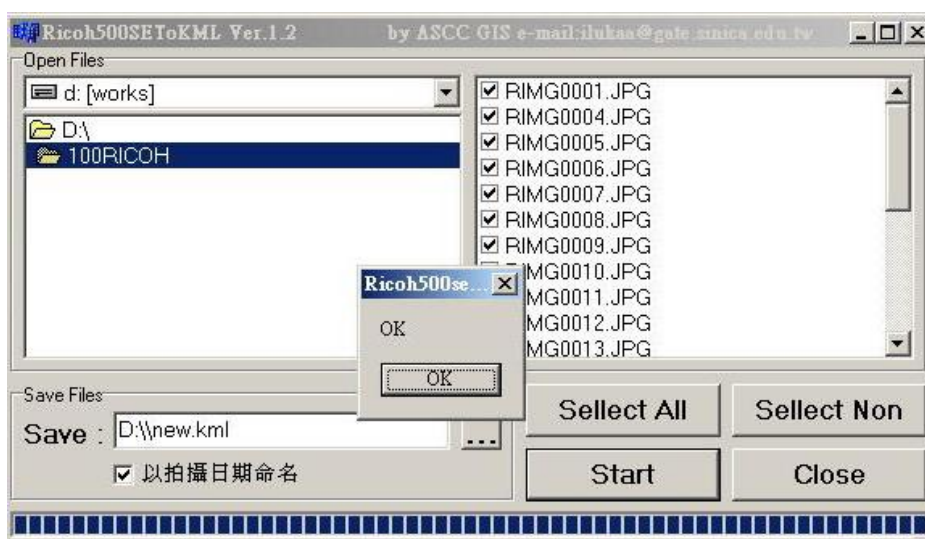
圖一、 Ricoh500se2KML 程式開啟

2. 選擇照片的目錄後，選擇要轉換的照片檔案。並設定存檔位置，以及選擇是否檔案需要重新以拍攝日期命名，如圖二所示。



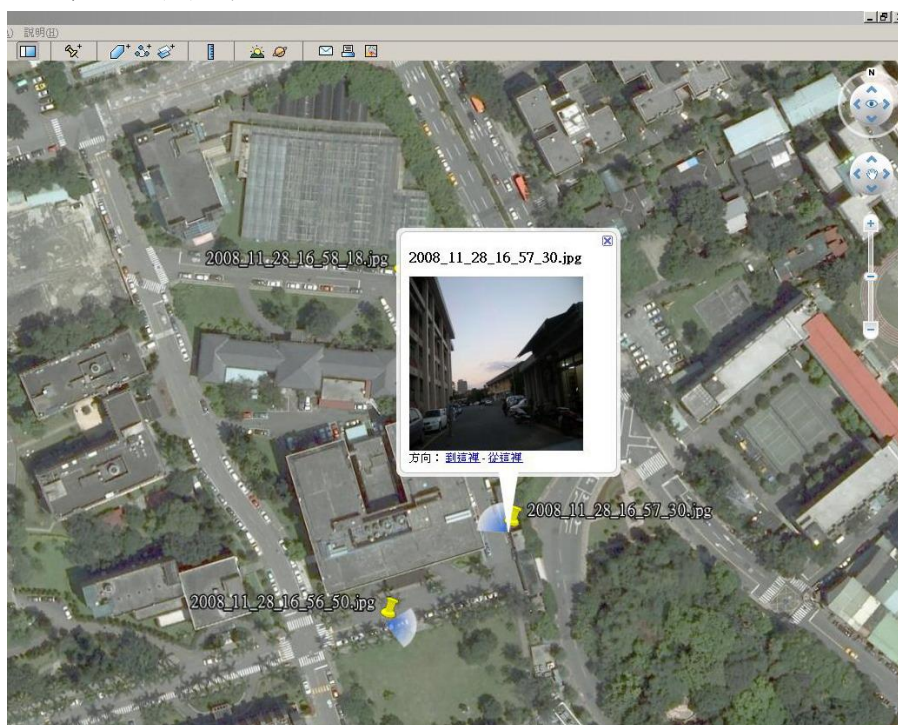
圖二、選擇照片目錄及設定

3. 按下『Start』，執行程式，程式畫面如圖三，完成會顯示『OK』。



圖三、執行程式

4. 完成後開啟 KML，可於 Google Earth 看到照片的地理位置及拍攝方向。點選後可以開啟照片縮圖。



圖四、開啟 KML 於 Google Earth 檢視